



# ***SERVICE MANUAL***

---

## ***NX35***

**WEB ACCESS:** <http://www.yorkville.com>

### **WORLD HEADQUARTERS CANADA**

**Yorkville Sound**  
550 Granite Court  
Pickering, Ontario  
L1W-3Y8 CANADA

Voice: (905) 837-8481  
Fax: (905) 837-8746

### **U.S.A.**

**Yorkville Sound Inc.**  
4625 Witmer Industrial Estate  
Niagara Falls, New York  
14305 USA

Voice: (716) 297-2920  
Fax: (716) 297-3689



**Quality and Innovation Since 1963**  
Printed in Canada

## IMPORTANT SAFETY INSTRUCTIONS



### INSTRUCTIONS PERTAINING TO A RISK OF FIRE, ELECTRIC SHOCK, OR INJURY TO PERSONS

#### **CAUTION:**

TO REDUCE THE RISK OF ELECTRIC SHOCK, DO NOT REMOVE COVER (OR BACK).

*NO USER SERVICEABLE PARTS INSIDE.*

**REFER SERVICING TO QUALIFIED SERVICE PERSONNEL.**

### INSTRUCTIONS RELATIVES AU RISQUE DE FEU, CHOC ÉLECTRIQUE, OU BLESSURES AUX PERSONNES

#### **AVIS:**

AFIN DE REDUIRE LES RISQUE DE CHOC ELECTRIQUE, N'ENLEVEZ PAS LE COUVERT (OU LE PANNEAU ARRIERE)

*NE CONTIENT AUCUNE PIECE REPARABLE PAR L'UTILISATEUR.*

**CONSULTEZ UN TECHNICIEN QUALIFIE POUR L'ENTRETIEN**

#### **Read Instructions**

The Owner's Manual should be read and understood before operation of your unit. Please, save these instructions for future reference.

#### **Packaging**

Keep the box and packaging materials, in case the unit needs to be returned for service.

#### **Warning**

When using electric products, basic precautions should always be followed, including the following:

##### **Power Sources**

Your unit should be connected to a power source only of the voltage specified in the owners manual or as marked on the unit. This unit has a polarized plug. Do not use with an extension cord or receptacle unless the plug can be fully inserted. Precautions should be taken so that the grounding scheme on the unit is not defeated.

##### **Hazards**

Do not place this product on an unstable cart, stand, tripod, bracket or table. The product may fall, causing serious personal injury and serious damage to the product. Use only with cart, stand, tripod, bracket, or table recommended by the manufacturer or sold with the product. Follow the manufacturer's instructions when installing the product and use mounting accessories recommended by the manufacturer.

The apparatus should not be exposed to dripping or splashing water; no objects filled with liquids should be placed on the apparatus.

Terminals marked with the "lightning bolt" are hazardous live; the external wiring connected to these terminals require installation by an instructed person or the use of ready made leads or cords.

Ensure that proper ventilation is provided around the appliance.

No naked flame sources, such as lighted candles, should be placed on the apparatus.

##### **Power Cord**

The AC supply cord should be routed so that it is unlikely that it will be damaged. If the AC supply cord is damaged DO NOT OPERATE THE UNIT.

##### **Service**

The unit should be serviced only by qualified service personnel.

#### **Veillez Lire le Manuel**

Il contient des informations qui devraient être comprises avant l'opération de votre appareil. Conservez S.V.P. ces instructions pour consultations ultérieures.

#### **Emballage**

Conservez la boîte au cas où l'appareil devait être retourner pour réparation.

#### **Attention:**

Lors de l'utilisation de produits électrique, assurez-vous d'adhérer à des précautions de bases incluant celle qui suivent:

##### **Alimentation**

L'appareil ne doit être branché qu'à une source d'alimentation correspondant au voltage spécifié dans le manuel ou tel qu'indiqué sur l'appareil. Cet appareil est équipé d'une prise d'alimentation polarisée. Ne pas utiliser cet appareil avec un cordon de raccordement à moins qu'il soit possible d'insérer complètement les trois lames. Des précautions doivent être prises afin d'éviter que le système de mise à la terre de l'appareil ne soit désengagé.

##### **Risque**

Ne pas placer cet appareil sur un chariot, un support, un trépied ou une table instables. L'appareil pourrait tomber et blesser quelqu'un ou subir des dommages importants. Utiliser seulement un chariot, un support, un trépied ou une table recommandés par le fabricant ou vendus avec le produit. Suivre les instructions du fabricant pour installer l'appareil et utiliser les accessoires recommandés par le fabricant.

Il convient de ne pas placer sur l'appareil de sources de flammes nues, telles que des bougies allumées.

L'appareil ne doit pas être exposé à des égouttements d'eau ou des éclaboussures et qu'aucun objet rempli de liquide tel que des vases ne doit être placé sur l'appareil.

Assurez que l'appareil est fourni de la propre ventilation.

Les dispositifs marqués d'un symbole "d'éclair" sont des parties dangereuses au toucher et que les câblages extérieurs connectés à ces dispositifs de connection extérieure doivent être effectués par un opérateur formé ou en utilisant des cordons déjà préparés.

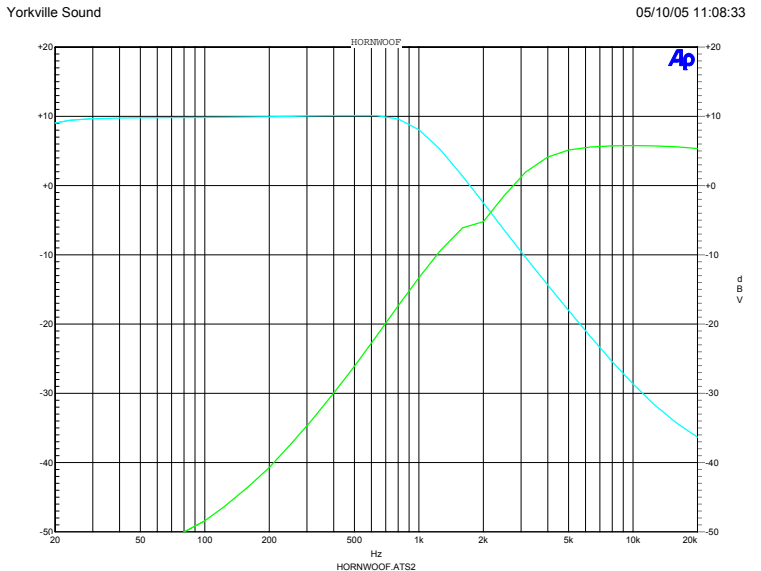
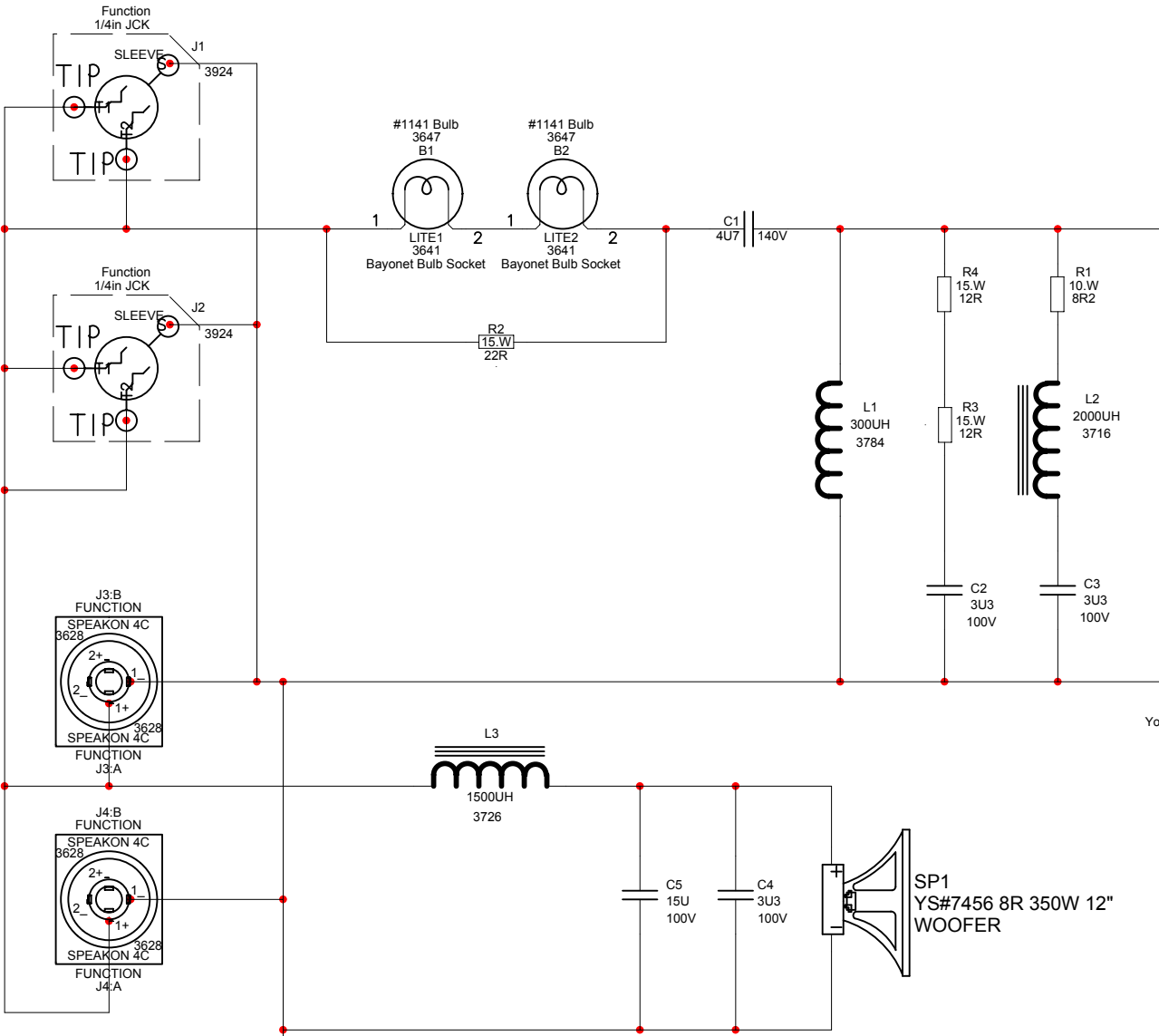
##### **Cordon d'Alimentation**

Évitez d'endommager le cordon d'alimentation. N'UTILISEZ PAS L'APPAREIL si le cordon d'alimentation est endommagé.

##### **Service**

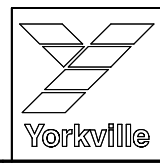
Consultez un technicien qualifié pour l'entretien de votre appareil.

YS No.	Description	Qty.	YS No.	Description	Qty.
5942	_3U3 100DC 10%CAP BLK RAD POLYE FLM	3			
5950	_4U7 250DC 10%CAP BLK RAD POLYP FLM	1			
5944	_15U 100DC 10% CAP BLK RAD PLYE FLM	1			
706	1/2"X24"X250' DURABUBBLE	5			
713	25 X 20 X 50 2 MIL PLASTIC BAG	1			
3784	_300UH COIL 22AWG R000 BOBBIN	1			
3726	1500UH COIL 16AWG R156 IRN CORE	1			
3716	2000UH COIL 22AWG R561 IRN CORE	1			
8483	ADAPTOR,SPEAKER STAND,METAL,BLACK	1			
8538	RUBBER BUMPER W/ WASHER 1.375X1.375	3			
3478	CLIP 205/187X032 18-22AWG DISCO/INS	2			
3491	CLIP 205/187X020 18-22AWG DISCO/INS	2			
3924	1/4" JCK PCB MT VERT 2XTIP HICURNT	2			
3628	SPKON 4C PCB MT VERT 250TAB GRY #4	2			
8509	BLACK BLANK XOVERDISH PLASTIC CNFG1	1			
3451	EYELET SMALL 0.089 OD PLATED	6			
8933	1/4-20 INSIDE 7/16-20 UNF FLATALLEN	5			
3841	5.5" NYLON CABLE TIE	4			
8508T	LARGE DISH ALUMINIZED DECAL	1			
8240D	**Y* LOGO SML. DOMED YORKVILLE BLUE	1			
3641	S.C BAYONET WIRE SOCKET TINNED	2			
3647	12V 18W SC BAYONET #1141 BULB	2			
8900	YORKVILLE WARRANTY CARD 2-YR UNLTD.	1			
3538	24 PIN BREAKAWAY LOCK .156	0.2			
3549	TRIFURCON TERM .156	4			
3558	TERM HOUSING 4 CIR .156/RAMP	1			
3668	4 CIR CHASSIS MOUNT HDR .156	1			
3903	PCB CONN 4 CIR BOTTOM .156	2			
8800	6-32 KEPS NUT ZINC	2			
8934	7/16-20 UNF HEX NUT GRD 5 CLEAR ZNC	5			
4599	22AWG SOLID SC WIR T&R JMP	1			
4700	10.W 8R2 5% BLK RES	1			
4608	15.W 12R 10% BLK RES	2			
5013	15.W 22R 5% BLK RES	1			
8729	#4 X 3/8 FLAT QUAD TYPE A JS500 BLK	4			
8796	6-32 X 5/8 PAN PH TAPTITE ZINC	2			
8785	#8 X 3/4 OVAL PH TYPE A BLACK OXIDE	6			
8892	8-32 X 1 1/4" PAN PHIL TAPTITE JS500	4			
8762	10-32 X1/2 TRUSS QUAD TAPTITE JS500	4			
8912	10-32 X 1 FLAT PHIL MS JS500 BLK	12			
8786	10-32 X 1 1/4 PAN QD MS JS500 BLACK	26			
8751	10-32 X 2 PAN PH MS JS500	3			
8928	#14X1 1/4 ALLEN FLHD WOOD SCRW JS500	4			
8935	1/4-20 X 23MM JOINT CON. BOLT □B/O	4			
8847	1/4-20 X 1 1/4 FLAT PH MS JS500	4			
8995	3/8" STEEL FLAT WASHER,ZINC CLEAR	5			
8739	M6 X 30 PAN PHIL M/S ZINC CLEAR	2			
3743	SNAP ON 0.5" SPACER RICHCO	4			
7456	12" 8R 350WPGM SPEAKER	1			
8908	#10 SAE FLAT WASHER .25"ID .565" OD	2			
8489	1/4-20 SPLIT WASHER ZINC	20			
8492	7/16" SPLIT LOCK WASHER CLEAR ZINC	5			
8817	#10 FLAT WASHER FOR 3/16" BOLT	20			



**M1280.PCB\_DATABASE\_HISTORY**

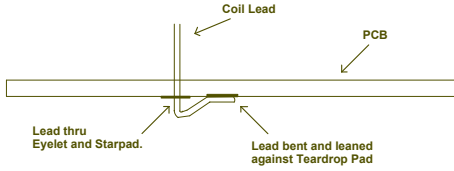
MODEL(S):-		NX35	
#	DATE	VER#	DESCRIPTION OF CHANGE
1	31.MAR.2005	1.00	NEW M1280 BOARD
2	D	V	N
3	D	V	N
4	D	V	N
5	D	V	N
6	D	V	N
7	D	V	N
8	D	V	N
9	D	V	N
10	D	V	N
11	D	V	N
12	D	V	N
13	D	V	N



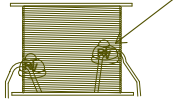
**Product NX35**

<b>SHEET 1</b>	<b>PCB# M1280</b>	<b>Sheet 1 of 2</b>
<b>Date: Mon Oct 17, 2005</b>		<b>Rev:1V00</b>
<b>Filename: M1280-1V00sch.SCH2002</b>		

L1, L2 and L3 Leads bending for soldering.

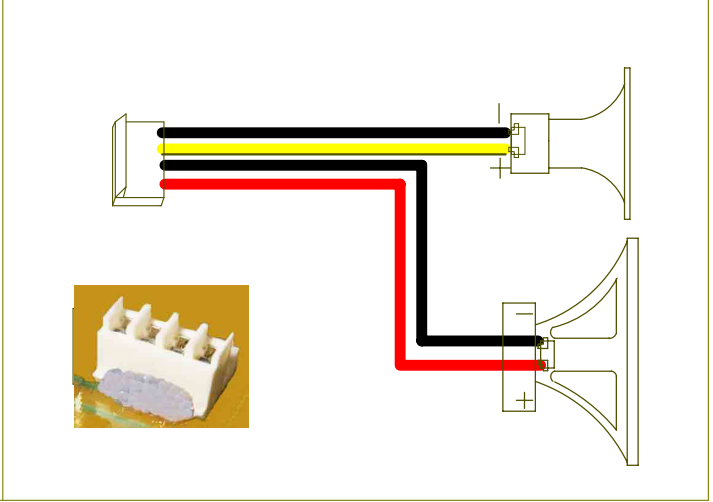
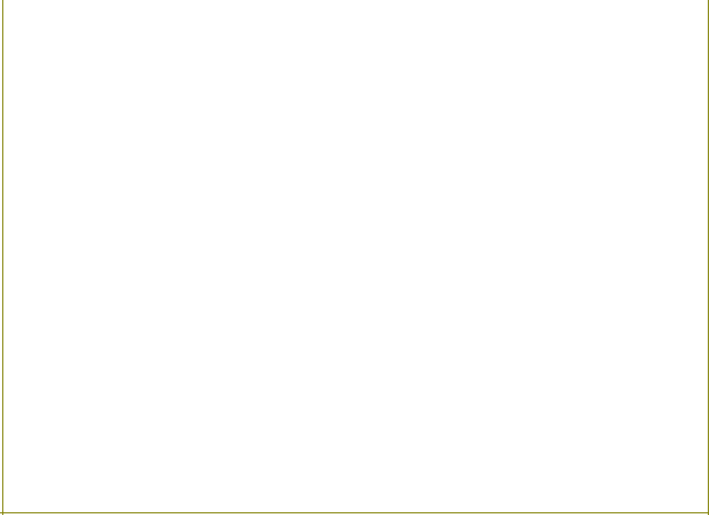
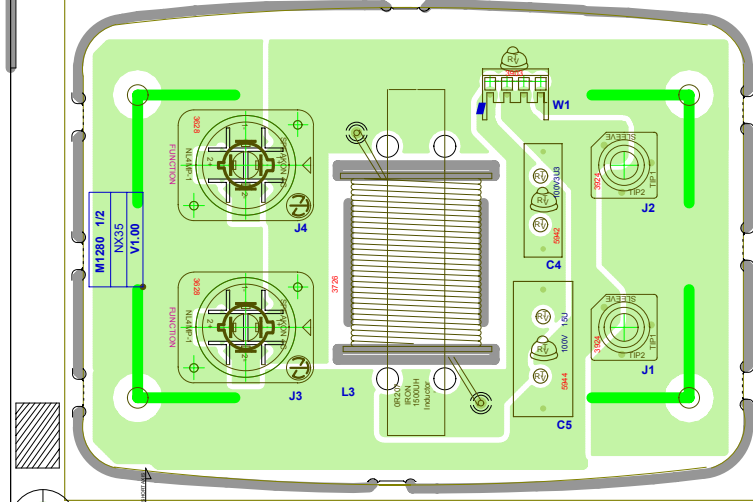
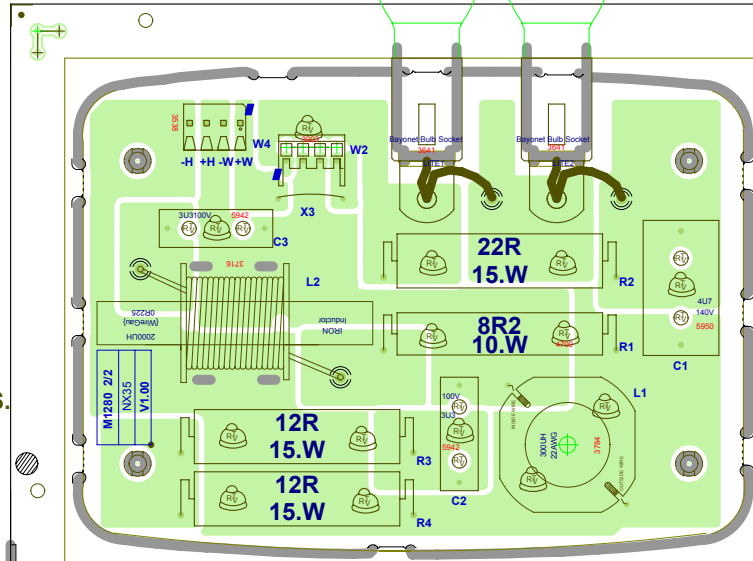


Place RTV points to fix leads on L1, L2 and L3.



**PRODUCTION NOTES:**

1. RTV all CAPS, COILS and RESISTORS.
2. NOTE coil inside and outside leads and install as shown.
3. RTV #3903 moxal as shown in picture.
4. Wire length #3641 is 1.5 inches.
5. Use #3743 SNAP ON 0.5 " SPACER.
6. Extra RTV for C1 around the part.
7. X3 is hand inserted.



M1280.PCB_DATABASE_HISTORY			
MODEL(S):-	NX35	VER#	DESCRIPTION OF CHANGE
1	31	MAR.2005	V.1.00 NEW M1280 BOARD
2			V
3			N
4			N
5			N
6			N
7			N
8			N
9			N
10			N
11			N
12			N
13			N

M1280 DRILLING HISTORY			
MODEL(S):-	NX35	VER#	DESCRIPTION OF CHANGE
1			N
2			N
3			N
4			N
5			N
6			N

M1280 PENDING CHANGES			
MODEL(S):-	NX35	VER#	DESCRIPTION OF CHANGE
1			X
2			X
3			X
4			X
5			X
6			X

\*PLACE IMPLEMENTED CHANGES INTO BOARD HISTORY

CLINCH ORIGIN INSERT ORIGIN Pcb Mech M1280 V1.00 Top Assy M1280 V1.00

BlankSize - 14000 x 10500  
StepAndRepeat - X2@6500,Y1@0

BlankSize - 14000 x 10500

